

Osatyökykyisille  
tie työelämään

HALLITUKSEN  
KÄRKIHANKE

Kaikkien työpanosta tarvitaan

OTE



# TOIMIVIA RATKAISUJA TYÖLLISTYMISEEN JA TYÖSSÄ JATKAMISEEN

# OSATYÖKYKYISYYS ON YKSILÖLLISTÄ

- Osatyökykyisellä on käytössään osa työkyvystään.
- Osatyökykyisyyttä on monenlaista, se voi olla myös tilapäistä.
- Osatyökykyisyys on sidoksissa työkykyä rajoittavaan syyhyyn ja työn vaatimuksiin.



# OTE-kärkihankkeen projektit

1.

Osku-ohjelman  
suositukset

2.

Koulutuksella  
muutokseen

3.

Vammaisten  
yrittäjäyys

4.

Mallit työllistymiseen  
ja osallisuuteen

5.

Rekrytointi-  
kynnyksen  
madaltaminen

6.

Tieto helposti  
verkosta

7.

Polut hoitoon ja  
kuntoutukseen

8.

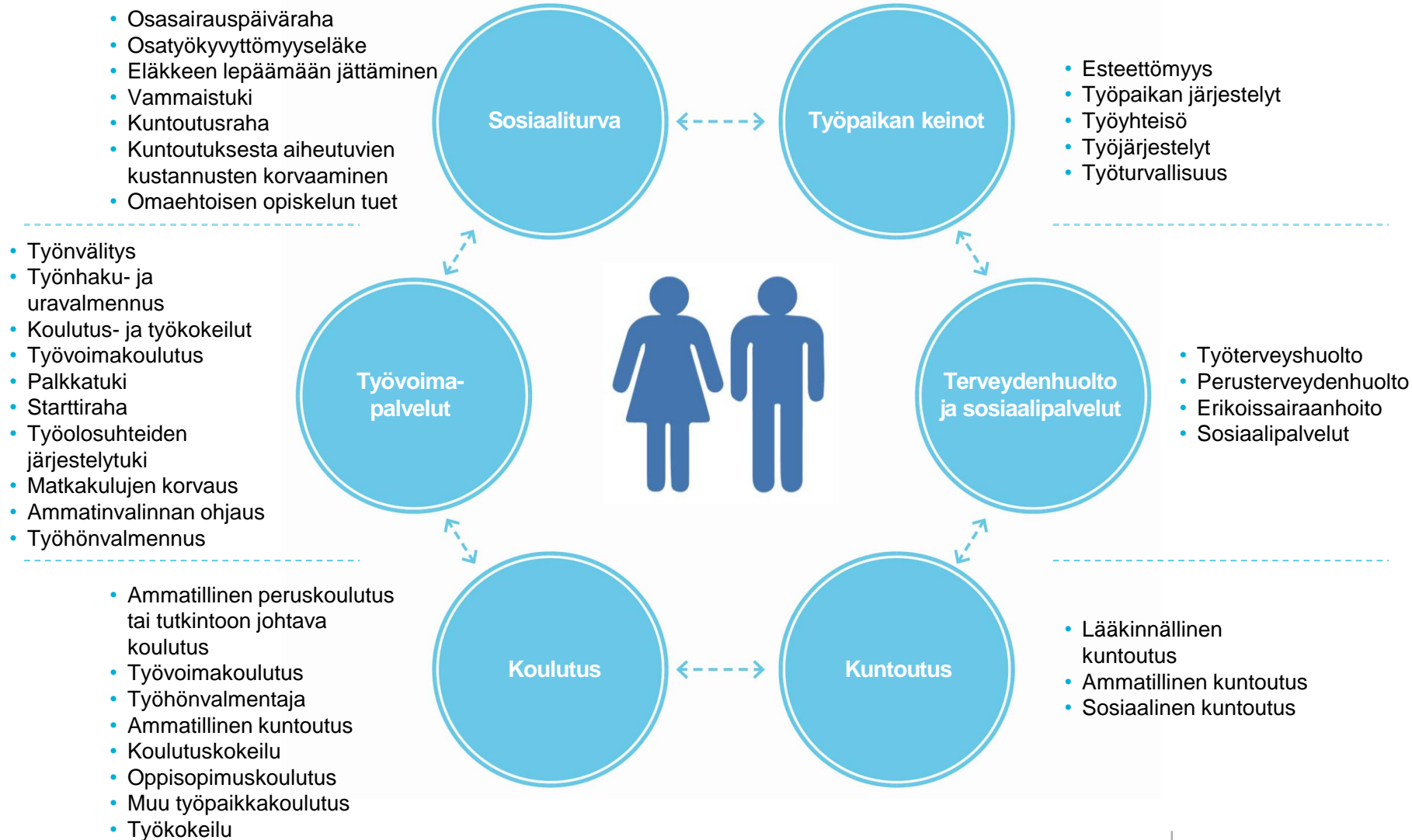
Kannustin-  
loukut

# KOULUTUKSELLA MUUTOKSEEN – TYÖKYKYKOORDINAATTOREITA KENTÄLLE



- Työkykykoordinaattorikoulutuksia järjestetään kaikkialla Suomessa, jotta työkykykoordinaattoreita saataisiin mahdollisimman moneen organisaatioon ja työpaikkaan.
- Koulutus tarjoaa ammattilaisille mahdollisuuden päivittää tietojaan ja taitojaan sekä rakentaa uudenlaisia yhteistyöverkostoja. Koulutus tuo tehokkuutta, ratkaisukeskeisyyttä ja saumattomuutta palvelujärjestelmään ja luo pohjaa maakunta- ja sote-uudistuksen mukanaan tuomiin muutoksiin.
- Koulutus on ollut erittäin suosittu - kaikki vuoden 2018 kurssit ovat jo täynnä. Syksylle 2018 on luvassa lisäkoulutuksia.

# KAIKKI KEINOT KÄYTTÖÖN



# Vammaisten yrittäjyys

# VAMMAISTEN YRITTÄJYYS



- Vammaisten ja osatyökykyisten yrittäjyyttä estävistä ja edistävistä tekijöistä tehtiin selvitys, jonka pohjalta on avattu keskustelu työmarkkinajärjestöjen, yrittäjäjärjestöjen ja vammaisjärjestöjen kanssa.
- Selvityksen jatko-osa on tällä hetkellä työstettävänä ja valmistuu arviolta kesällä 2018.
- Selvityksen valmistuttua pohditaan järjestöjen kanssa yhdessä konkreettisia toimenpiteitä, joilla vammaisten ja osatyökykyisten yrittäjyyttä voidaan lisätä ja yrittäjyyden esteitä poistaa.

# Mallit työllistymiseen ja osallisuuteen



# MALLIT TYÖLLISTYMISEEN JA OSALLISUUTEEN



- Kuudessa alueellisessa kokeiluhankkeessa rakennetaan toimintamalleja, joilla vahvistetaan osatyökykyisten polkuja työtoiminnasta ja opinnoista töihin sekä kehitetään osallisuutta tukevaa toimintaa.
- Kokeiluilla tuetaan maakunta- sekä sosiaali- ja terveydenhuollon uudistusta osatyökykyisten palvelujen järjestämisessä.
- Lisäksi uudistetaan työtoimintaa koskevaa lainsäädäntöä siten, että se tukee nykyistä paremmin osatyökykyisten työllistymistä ja osallisuutta.

# KOKEILUALUEET

## Päijät-Häme Pähee Ote

Malli vammaisten osallisuuteen ja työllistymiseen maakunnassa

## Keski-Pohjanmaa KP Ote

Työikäisten monialainen palvelumalli

## Satakunta Sataosaa

Monialainen palvelumalli

## Keski-Uusimaa Fokus

Ohjaamon ja ammattioppilaitosten yhteistyömalli

## Pohjois-Savo ja Etelä-Savo Savon Ote

Maakunnallinen malli tuettuun työhön ja osallisuuteen

## Kymenlaakso ja Etelä-Karjala Yhdessä hyvä Ote

Asiakas- ja työnantajalähtöisen palveluihin ohjaamisen ja työhönvalmennuksen malli

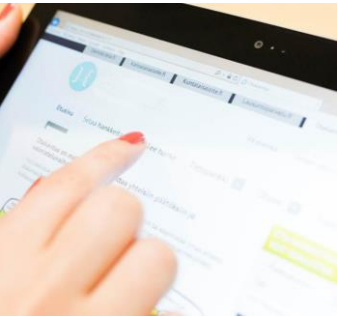
# **Rekrytointikynnnyksen madaltaminen**

# REKRYTOINTIKYNNYKSEN MADALTAMINEN



- Projektin ensimmäisessä vaiheessa toteutettiin tutkimushanke, jossa selvitettiin työnantajien näkemyksiä osatyökykyisten työllistymisen mahdollisuuksista ja esteistä.
- Tutkimuksen tuloksista ja mahdollisista toimenpide-ehdotuksista keskustellaan järjestöjen (ml. vammais- ja potilasjärjestöt) kanssa.
- Keskustelun ja tutkimuksen suositusten pohjalta toteutetaan toimenpiteet rekrytointikynnyksen madaltamiseksi.

# Tieto helposti verkosta



- Verkkopalvelu sisältää ajantasaista tietoa osatyökykyisyyteen liittyvistä palveluista ja etuuksista, keinojen vaikuttavuudesta sekä tutkimuksista ja ajantasaisesta lainsäädännöstä. Verkkopalvelua kehitetään käyttäjiltä saatavan palautteen perusteella.
- Palvelussa on myös Työkyky käyttöön! -osio, jossa videoiden, podcastien ja blogikirjoitusten avulla esitellään käytännön ratkaisuja ja onnistuneita tarinoita työllistymisestä ja työssä jatkamisesta.
- Verkkopalvelun kohderyhmiä ovat osatyökykyiset, työkykykoordinaattorit sekä kaikki ammattilaiset ja työnantajat, jotka tarvitsevat tietoa osatyökykyisyydestä ja osatyökykyisten työllistymisestä.

# Toimivat polut hoitoon ja kuntoutukseen

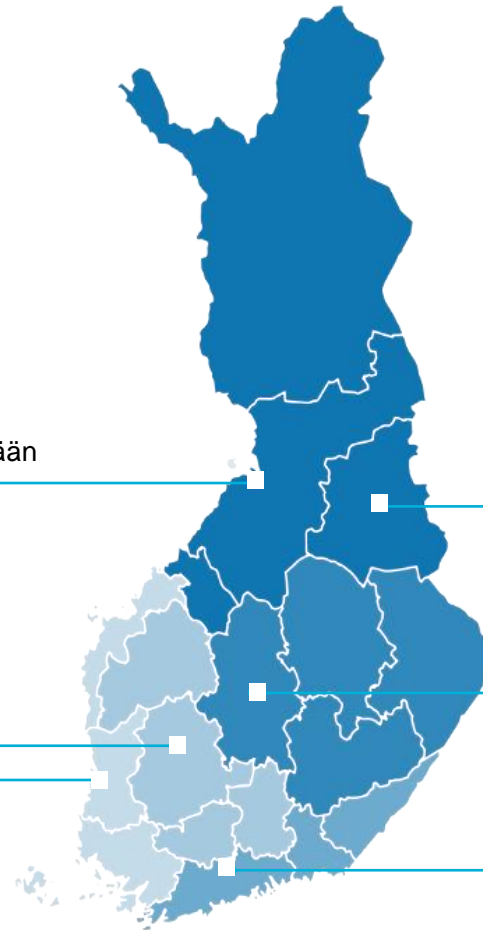
# TOIMIVAT POLUT HOITOON JA KUNTOUTUKSEEN



- Luodaan yleinen työkyvyn tuen toimintamalli ja sitä tukeva digitaalinen oppimishjelma tulevien maakuntien käyttöön.
- Toimintamallissa kuvataan ohjaamisen ja työkyvyn tuen toimenpiteet keskeisten toimijoiden osalta (sosiaalihuolto, terveydenhuolto, kuntoutus, työ- ja elinkeinopalvelu, työterveyshuolto, Kela, koulutustahot sekä työpaikat).
- Toimintamallia kehitetään kuudessa alueellisessa kokeilussa, jotka tukevat sote- ja maakuntauudistuksen toimeenpanoa. Toimintamallia kehitetään edelleen kokeiluissa saatujen kokemusten ja palautteen pohjalta.



# KOKEILUALUEET



## Oulun kaupunki

Uusi suunta työelämään

Työkykypalvelut ja polutus työelämään

## Kainuu

OTE maakunnassa – Polut kuntoon

Monialaiset verkostotapaamiset ja maakunnalliset hoitopolut

## Pirkanmaa ja Etelä-Pohjanmaa

Toimintakykykeskus – maakunnalliseen SOTEen osatyökykyisen polut työkykyyn, työhön ja työllisyyteen (TOIKE)

Työkykypolun verkostomalli - toimintakykykeskus

## Keski-Suomi

Saumaton hoitoketju ja kuntoutuspolku työikäisille

Vastuullisen asiakasohjauksen malli

## Satakunta

Polut hoitoon ja kuntoutukseen

Työkykyä tukeva maakunnallinen TULES-Kipu -Depressio-hoitopolku

## Uusimaa

RIVAKKA OTE!

Toimiva verkosto – verkostoagentit

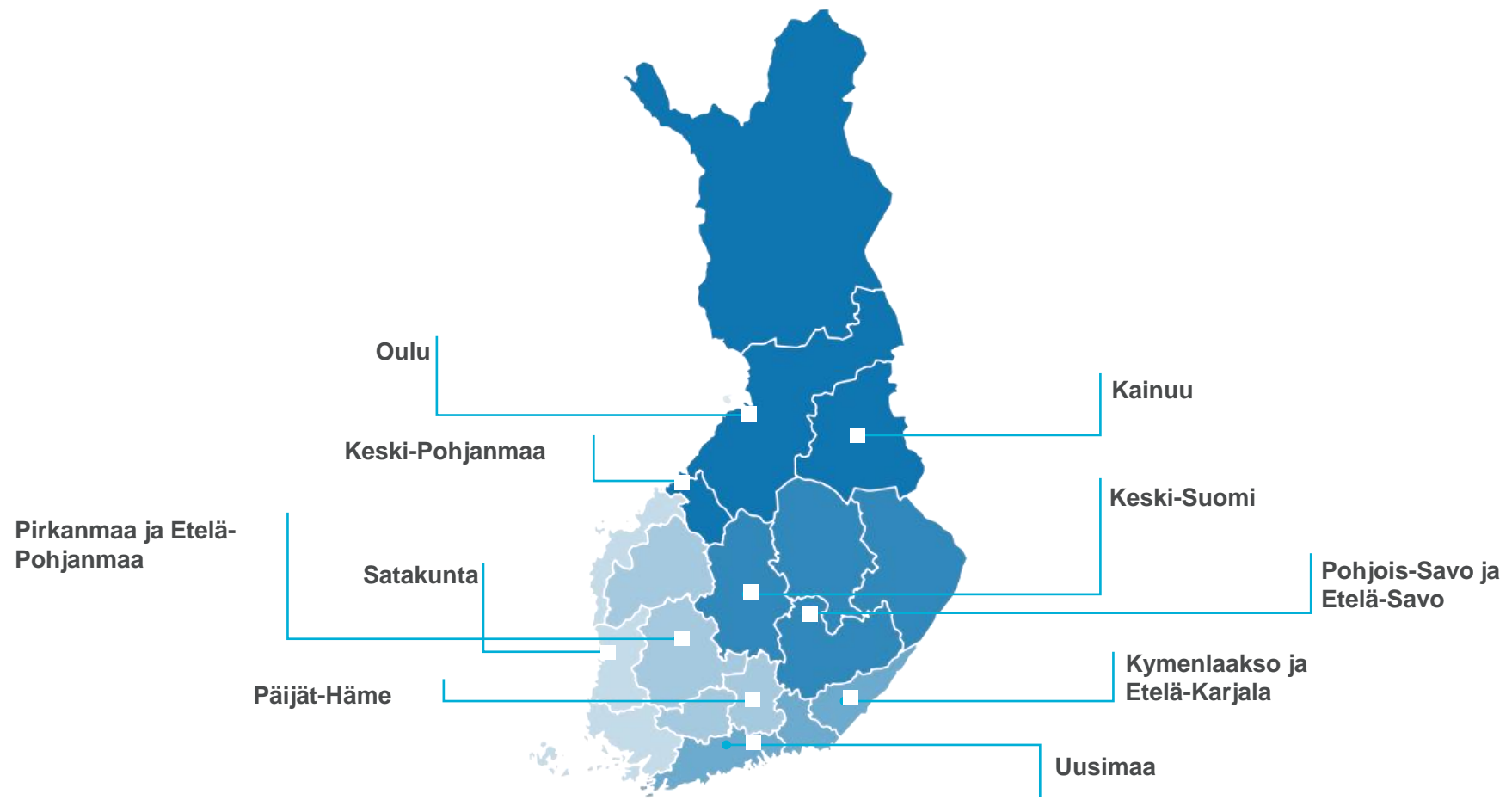
# Kannustinloukkujen vähentäminen

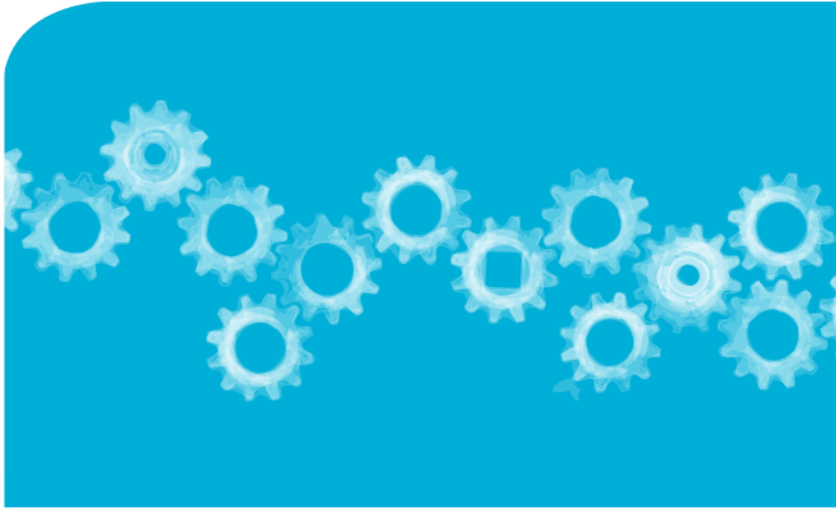
# KANNUSTINLOUKKUJEN VÄHENTÄMINEN



- Kolmikantainen työryhmä julkaisi työmarkkinajärjestöjen yksimielisen ehdotuksen työtulojen ja ansiotulojen yhteensovittamisesta.
- Työryhmä esitti osatyökyvyttömyyseläkkeeseen ns. lineaarista mallia, joka tarkoittaa työansion ja eläkkeen yhteensovittamisen tapaa, jossa työansio pienentää maksussa olevaa eläkettä portaattomasti.
- Nyt on aloitettu selvittely lineaarisesta mallista myös täyteen työkyvyttömyyseläkkeeseen ja hallituksen esityksen valmistelu valitun esityksen pohjalta. Lakimuutokset tulisivat voimaan aikaisintaan vuonna 2021, jolloin tulorekisteristä saadaan tarvittavat ansiotiedot.

# KOKEILUALUEET





Osatyökykyisille  
tie työelämään

HALLITUKSEN  
KÄRKIHANKE

Kaikkien työpanosta  
tarvitaan

OTE

# TOIMIVIA RATKAISUJA TYÖLLISTYMISEEN JA TYÖSSÄ JATKAMISEEN

AKI TETRI  
[aki.tetri@stm.fi](mailto:aki.tetri@stm.fi)

[stm.fi/ote](http://stm.fi/ote)  
#OTEhanke  
#kärkihanke